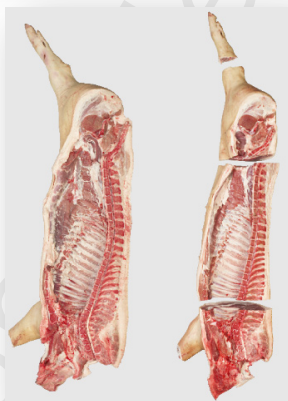


TAGLIO SEMI-AUTOMATICO E AUTOMATICO DELLE MEZZENE SUINE

ATTIVITÀ

DESCRIZIONE

L'operatore procede con il taglio in tre parti della mezzena. Il taglio viene fatto solitamente con seghe progettate per questo tipo di operazione. L'attività manuale comporta sforzi, posture incongrue ed elevata ripetitività sia per gli arti superiori che per il rachide degli operatori addetti.



CARATTERISTICHE DELLA SOLUZIONE TECNICA

MODALITÀ D'USO

Il sistema automatico è costituito da un nastro trasportatore che fa scorrere le carcasse suine da una prima stazione di ingresso verso una seconda stazione di misura e infine verso una stazione di taglio. Nello svolgimento dell'operazione semi-automatica, l'operatore sistema la mezzena utilizzando un laser e un joystick. Ciascuna mezzena viene così separata in tre parti: parte anteriore, parte centrale e parte posteriore.

CARATTERISTICHE TECNICHE

Non disponibile.

COSTO

Non disponibile.

OPERAZIONI DI DIOSSO E TAGLIO

LAVORAZIONE DELLE CARNI

[[bancadellesoluzioni](http://bancadellesoluzioni.it)]

Per avere informazioni su come trovare questa soluzione, visita il sito safetyengineering.din.unibo.it/banca-delle-soluzioni
CONOSCI O PRODUCI ALTRE SOLUZIONI COME QUESTA? SCRIVI A din.safetyengineering@unibo.it