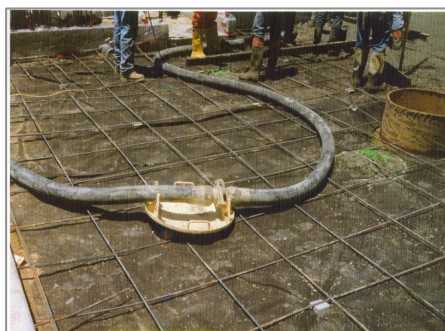


DESCRIZIONE

Movimentazione della proboscide contenente conglomerato cementizio durante le fasi di posa in corso d'opera.



MODALITÀ D'USO

Piatto concavo in metallo sul quale viene appoggiata la proboscide, in modo da slittare agevolmente sulle reti elettrosaldate per l'armatura. I piatti hanno inoltre una cavità per l'alloggiamento della proboscide e la presa durante il trasporto. Questo sistema diminuisce l'attrito con i tondini della rete sottostante e agevolano lo spostamento del tubo pesante.

CARATTERISTICHE TECNICHE

Diametro di un generico piatto: 60 cm.

COSTO

124 £ circa.

Alcune delle immagini riportate sono tratte dal documento "Simple solutions for home building", pubblicato dal National Institute for Occupational Safety and Health (NIOSH). DHHS (NIOSH) Publication No. 2013-111.