

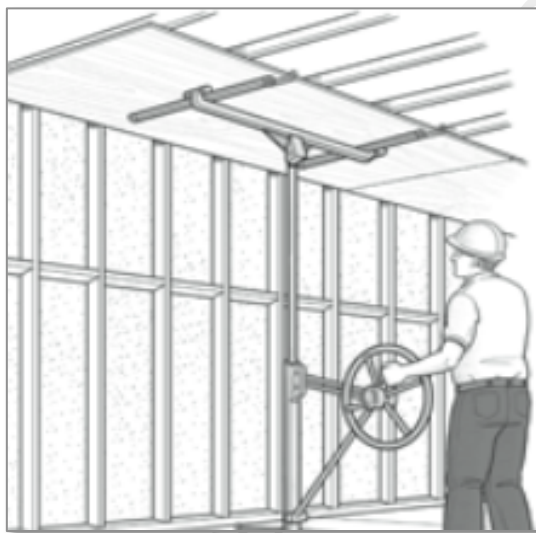
DISPOSITIVO PER LA MOVIMENTAZIONE MANUALE AUSILIATA DI PANNELLI E LASTRE INGOMBRANTI

ATTIVITÀ

DESCRIZIONE

Movimentazione manuale di pannelli o lastre pesanti e ingombranti in cantiere edile.

CARATTERISTICHE DELLA SOLUZIONE TECNICA



MODALITÀ D'USO

Dispositivo con sistema di presa e sollevamento, provvisto di frizione modulabile per la discesa e la salita, dotato di base con ruote larghe.

CARATTERISTICHE TECNICHE

Si riportano di seguito le caratteristiche di un generico dispositivo per la movimentazione manuale ausiliata di pannelli e lastre ingombranti: altezza massima: 4 m, peso: circa 45 - 48 kg.

COSTO

Non disponibile.

Immagini tratte dal documento "Simple solutions for home building", pubblicato dal National Institute for Occupational Safety and Health (NIOSH). DHHS (NIOSH) Publication No. 2013-111.

MOVIMENTAZIONE DI BLOCCHI E PANNELLI PESANTI

EDILIZIA

[[bancadellesoluzioni](http://bancadellesoluzioni.it)]

Per avere informazioni su come trovare questa soluzione, visita il sito safetyengineering.din.unibo.it/banca-delle-soluzioni

CONOSCI O PRODUCI ALTRE SOLUZIONI COME QUESTA? SCRIVI A din.safetyengineering@unibo.it