

VIDEOCAMERA PER ISPEZIONI IN CONDOTTE FOGNARIE



ATTIVITÀ

UTILIZZO

Ispezione visiva di condotte fognarie.

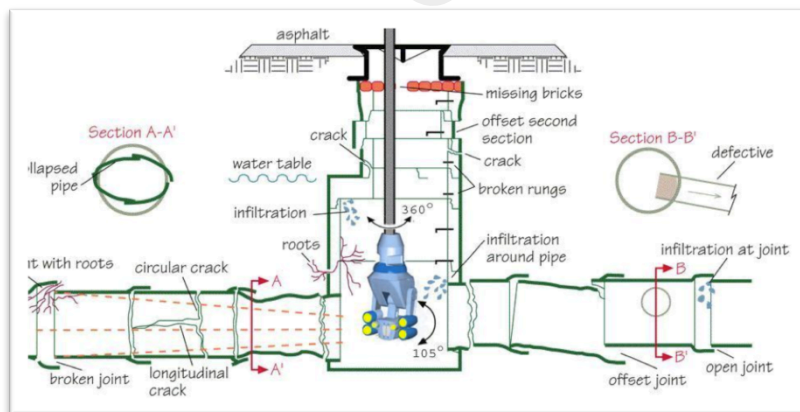
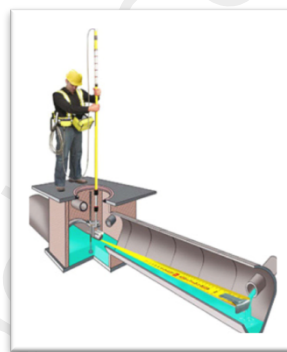
POSIZIONE DELL'OPERATORE

Esterno.

DIMENSIONE DELLA CONDOTTA

Medie.

CARATTERISTICHE DELLA SOLUZIONE TECNICA



METODO

Lo strumento, dotato di videocamera, è inserito attraverso i passi d'uomo all'interno della condotta. La videocamera è sostenuta dall'operatore dall'esterno della condotta tramite un'asta.

CARATTERISTICHE DI MOBILITÀ

Sistema fisso, non-climbing.

CARATTERISTICHE DI ESPLOSIVITÀ

Non disponibile.

[[bancadellesoluzioni](http://bancadellesoluzioni.it)]

Per avere informazioni su come trovare questa soluzione, visita il sito safetyengineering.din.unibo.it/banca-delle-soluzioni

CONOSCI O PRODUCI **ALTRE SOLUZIONI** COME QUESTA? SCRIVI A din.safetyengineering@unibo.it

AmbientiConfinati



CONDOTTE, RETI FOGNARIE, CUNICOLI TECNOLOGICI