

SISTEMA A NASTRO CONTINUO PER IL RISANAMENTO DELLE FOGNATURE



ATTIVITÀ

UTILIZZO

Ricostruzione interna della condotta esistente.

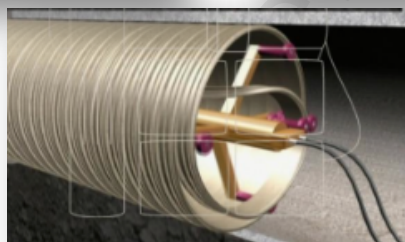
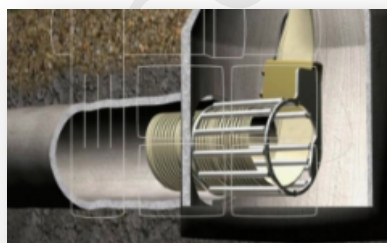
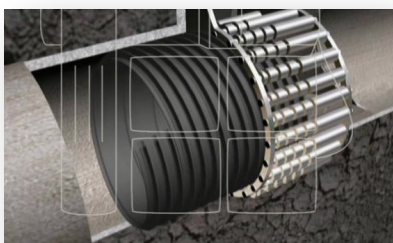
POSIZIONE DELL'OPERATORE

Esterno.

DIMENSIONE DELLA CONDOTTA

DN 200 a 3000.

CARATTERISTICHE DELLA SOLUZIONE TECNICA



METODO

Sistema di relinig a freddo, non necessita riscaldamento di polimerizzazione, pertanto non crea nessun problema nelle applicazioni al chiuso o in aree termosensibili. Nelle applicazioni complesse, a causa di lunghezze e diametri speciali, la macchina di posa nelle versioni di lavoro in condotta o in cameretta, può sopportare anche flussi di acqua imprevisti (per esempio un temporale) senza compromettere la ripresa immediata del lavoro di posa. Dal punto di vista logistico, l'ingombro del cantiere è limitato, infatti è necessario un rimorchio adatto alla movimentazione della bobina del materiale e alla alimentazione idraulica della macchina di posa che lavora all'interno della cameretta di partenza o direttamente in condotta.

CARATTERISTICHE DI MOBILITÀ

Sistema fisso, non-climbing.

CARATTERISTICHE DI ESPLOSIVITÀ

Non disponibile.

CONDOTTE, RETI FOGNARIE, CUNICOLI TECNOLOGICI

[[bancadellesoluzioni](http://bancadellesoluzioni.it)]

Per avere informazioni su come trovare questa soluzione, visita il sito safetyengineering.din.unibo.it/banca-delle-soluzioni

CONOSCI O PRODUCI ALTRE SOLUZIONI COME QUESTA? SCRIVI A din.safetyengineering@unibo.it

AmbientiConfinati

