



### UTILIZZO

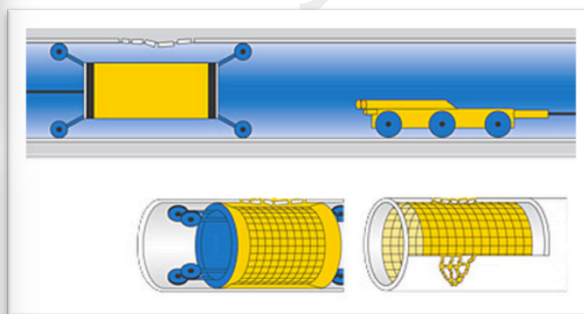
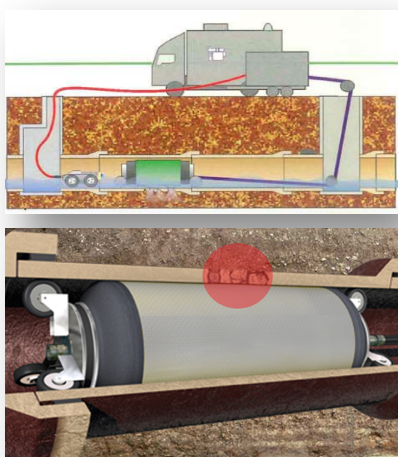
Ripristino di danneggiamenti localizzati nella superficie interna di condotte, senza creare scavi o interruzione del flusso delle acque. Il metodo si utilizza per condotte in pressione quali acquedotti, gasdotti e circuiti antincendio.

### POSIZIONE DELL'OPERATORE

Esterno.

### DIMENSIONE DELLA CONDOTTA

Non disponibile.



### METODO

Il metodo consiste nella localizzazione dell'esatta posizione del punto danneggiato, dopodiché la riparazione è eseguita mediante l'inserimento di un tubolare espandente, rivestito con un feltro di vetro impregnato di resina. Tale dispositivo viene posizionato all'interno del vecchio tubo mediante l'impiego di aste pneumatiche flessibili e l'ausilio delle apparecchiature televisive. Una volta posizionato, il tubolare impregnato di resina viene compresso, per mezzo di pressione pneumatica, contro le pareti del tubo danneggiato fino a far penetrare tutta la resina nelle cavità e nelle crepe della parete lesionata. Completata la fase di indurimento della resina, il pallone viene sfilato lasciando la parete perfettamente liscia e completamente risanata. L'applicazione ottimale del sistema avviene su tubi lesionati, in presenza di infiltrazioni dai giunti, di radici, di allacciamenti difettosi, di punti intaccati dalla corrosione.

### CARATTERISTICHE DI MOBILITÀ

Sistema mobile, non-climbing.

### CARATTERISTICHE DI ESPLOSIVITÀ

Non disponibile.

