

DISPOSITIVO PER LE VIDEO ISPEZIONI SUBACQUEE IN CONDOTTE E RETI FOGNARIE



ATTIVITÀ

UTILIZZO

Ispezione subacquea delle condizioni interne delle condotte e delle reti fognarie.

POSIZIONE DELL'OPERATORE

Esterno.

DIMENSIONE DELLA CONDOTTA

Condizioni di operatività di un dispositivo generico:

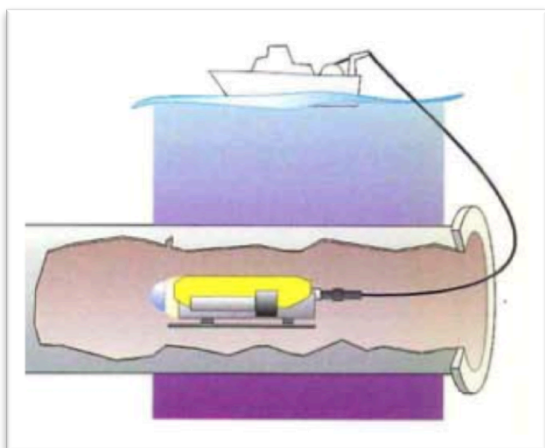
Diametri condotte: da 450 fino a 2200 mm.

Punto di accesso: diametro minimo 450 mm.

Livello acqua: da 1/3 a pieno.

Lunghezza video ispezione: fino a 1500m.

CARATTERISTICHE DELLA SOLUZIONE TECNICA



METODO

Il sistema riesce a realizzare un'ispezione di tipo multi-sensor, navigando all'interno della condotta. Il dispositivo è dotato di sensore sonar, inoltre è in grado di catturare immagini video e realizzare una profilazione scanner della condotta piena.

CARATTERISTICHE DI MOBILITÀ

Sistema mobile, non-climbing.

CARATTERISTICHE DI ESPLOSIVITÀ

Non disponibile.

[[bancadellesoluzioni](http://bancadellesoluzioni.it)]

Per avere informazioni su come trovare questa soluzione, visita il sito safetyengineering.din.unibo.it/banca-delle-soluzioni

CONOSCI O PRODUCI ALTRE SOLUZIONI COME QUESTA? SCRIVI A din.safetyengineering@unibo.it

AmbientiConfinati



CONDOTTE, RETI FOGNARIE, CUNICOLI TECNOLOGICI