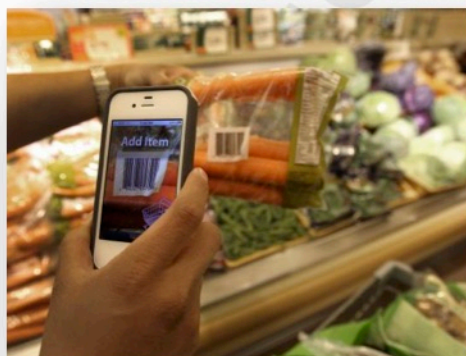


SELF-SCANNING TRADIZIONALE E CON SMARTPHONE

ATTIVITÀ

DESCRIZIONE

Passaggio della merce dalla posizione di scansione laser alla vasca di raccolta della merce scansionata.



MODALITÀ D'USO

I sistemi di scanning autonomo eliminano la necessità di passare la merce dal carrello al nastro per la scansione. Esistono diverse soluzioni per la spesa autonoma. La movimentazione della merce sui nastri trasportatori del piano cassa è eseguita occasionalmente su base random, pertanto la postazione diventa per lo più un punto di pagamento.

CARATTERISTICHE TECNICHE

Nel self-scanning, i clienti utilizzano un terminale portatile per leggere il bar-code dei prodotti subito dopo averli prelevati dagli scaffali. Il dispositivo può essere utilizzato per una vasta gamma di applicazioni oltre a quella del self-shopping, come per gestire attività di inventario di negozio, per il queue-busting e per altre operazioni che richiedono un'interattività di tipo base con il sistema di host. La tecnologia imaging 2D è in grado di leggere sia i codici 1D che 2D su etichette standard, sui display di smartphone e sulle etichette elettroniche (ESL).

Alcuni punti vendita offrono ai propri clienti la possibilità di utilizzare il proprio smartphone per eseguire sia lo scanning che il pagamento dei prodotti. Il cliente scarica un'applicazione sul proprio cellulare, che attiva al momento dell'ingresso nel punto vendita. Il codice a barre dei prodotti viene letto con la telecamera dello smartphone e inserito nella lista degli oggetti prelevati. A fine spesa, un bar-code definisce l'importo totale della spesa e il cliente può pagare in modalità self.

COSTO

Non disponibile.

CARATTERISTICHE DELLA SOLUZIONE TECNICA

SOLUZIONI ERGONOMICHE PER BANCO CASSA E BANCO FRIGO

GDO

[[bancadellesoluzioni](http://bancadellesoluzioni.it)]

Per avere informazioni su come trovare questa soluzione, visita il sito safetyengineering.din.unibo.it/banca-delle-soluzioni
CONOSCI O PRODUCI ALTRE SOLUZIONI COME QUESTA? SCRIVI A din.safetyengineering@unibo.it