

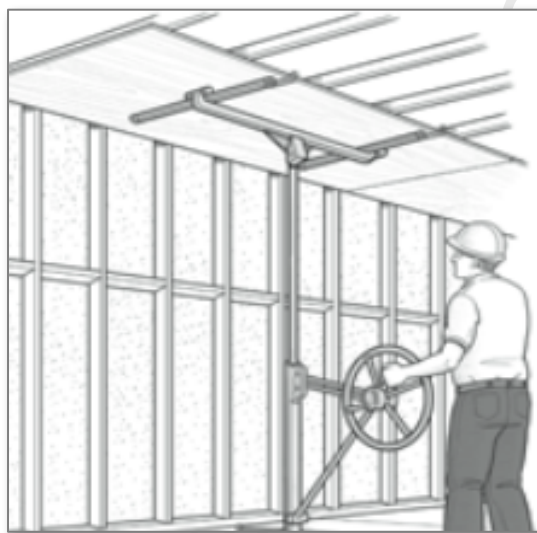
# DISPOSITIVO PER LA MOVIMENTAZIONE MANUALE AUSILIATA DI PANNELLI E LASTRE INGOMBRANTI

ATTIVITÀ

## DESCRIZIONE

Movimentazione manuale di pannelli o lastre pesanti e ingombranti in cantiere edile.

CARATTERISTICHE DELLA SOLUZIONE TECNICA



## MODALITÀ D'USO

Dispositivo con sistema di presa e sollevamento, provvisto di frizione modulabile per la discesa e la salita, dotato di base con ruote larghe.

## CARATTERISTICHE TECNICHE

Si riportano di seguito le caratteristiche di un generico dispositivo per la movimentazione manuale ausiliata di pannelli e lastre ingombranti: altezza massima: 4 m, peso: circa 45 - 48 kg.

## COSTO

550 € circa.

Immagine tratta dal documento "Simple solutions for home building", pubblicato dal National Institute for Occupational Safety and Health (NIOSH). DHHS (NIOSH) Publication No. 2013-111.

MOVIMENTAZIONE DI BLOCCHI E PANNELLI PESANTI

EDILIZIA

[ **bancadelle**soluzioni ]

Per avere informazioni su come trovare questa soluzione, visita il sito [safetyengineering.din.unibo.it/banca-delle-soluzioni](http://safetyengineering.din.unibo.it/banca-delle-soluzioni)

CONOSCI O PRODUCI **ALTRE SOLUZIONI** COME QUESTA? SCRIVI A [din.safetyengineering@unibo.it](mailto:din.safetyengineering@unibo.it)



**SOLUZIONI  
ERGONOMICHE**